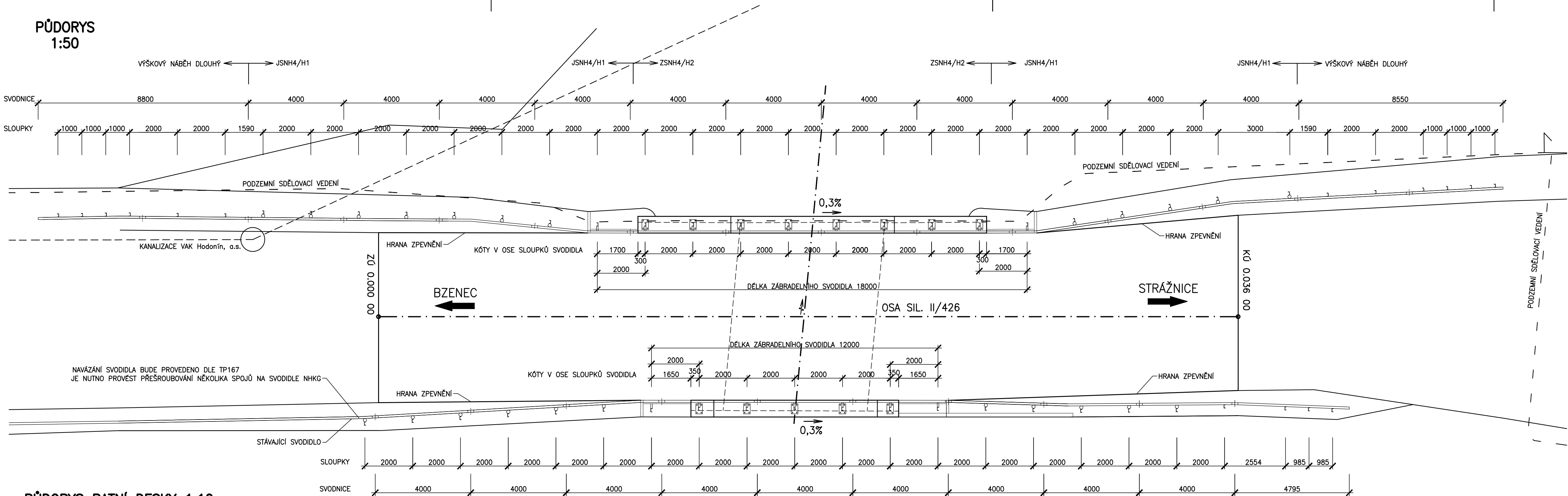
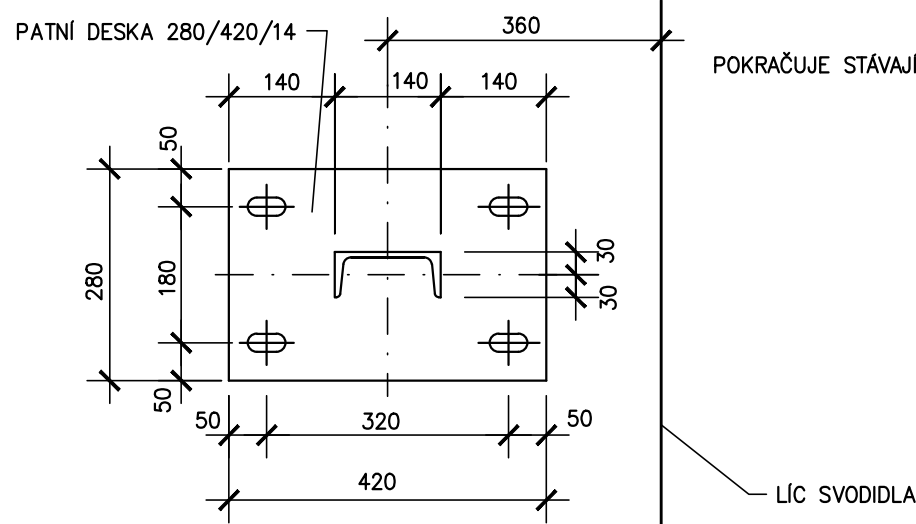


PŮDORYS  
1:50



PŮDORYS PATNÍ DESKY 1:10



PROTIKOROZNÍ OCHRANA

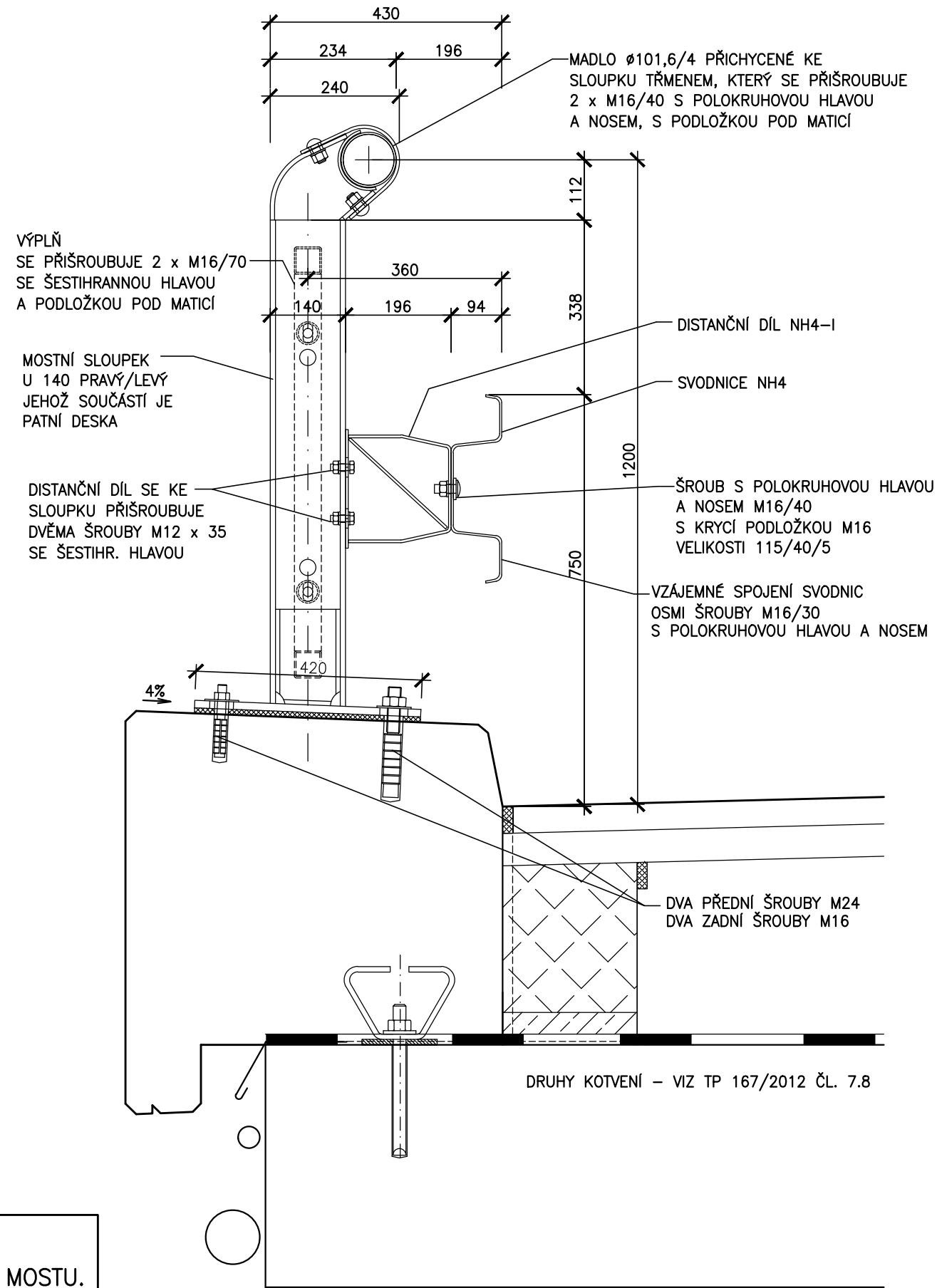
ÚPRAVA POVRCHU OCELOVÝCH KONSTRUKCÍ MUSÍ SPLŇOVAT, DLE TKP KAP. 19, ODOLNOST PRO STUPEŇ KOROZNÍ AGRESIVITY ATMOSFÉRY C4 + K1 A ŽIVOTNOST NÁTĚRU MIN. 15 LET.

NÁTĚROVÝ SYSTÉM:

- TRYSKÁNÍ NA ČISTOTU SA 2 1/2 (DRSNOST BN 10a)
- ŽÁROVÉ ZINKOVÁNÍ PONOREM V LÁZNI - 1 VRSTVA (NDFT TL. 70 µm)
- ZÁKLADNÍ NÁTĚR EPOXIDOVÝ (NDFT TL. 120 µm)
- VRCHNÍ NÁTĚR POLYURETANOVÝ, DLE RAL BARVA MODRÁ (NDFT TL. 80 µm)

V LEVÉ KRAJNICI JE UMÍSTĚNA KANALIZACE VAK Hodonín a.s. a SDĚLOVACÍ VEDENÍ ČETIN a.s., A BLÍŽE NEIDENTIFIKOVANÉ VEDENÍ, KTERÉ PROCHÁZÍ CHRÁNICÍKOU ZAVĚŠENOU NA POVODNÍ STRANĚ MOSTU. VŠECHNY TYTO SÍTĚ MUSÍ BÝT PŘED STAVBOU VYTÝČENY, ABY NEDOŠLO KE KOLIZI SE SLOUPKY SVODIDLA.

PŘÍČNÝ ŘEZ 1:10  
ZÁBRADELNÍ SVODIDLO ZSNH4/H2



OBJEDNATEL:	Správa a údržba silnic Jihomoravského kraje, příspěvková organizace kraje, Žerotínovo nám.449/3, 602 00 Brno
-------------	--

Linio Plan, s.r.o. Sochorova 23, 616 00 Brno			Autorizační razítko	
HIP	Ing. Michal Hlavatý			
Zodp. projektant	Ing. Michal Hlavatý			
Vypracoval	Ing. Jitka Součková			
Kontroloval	Ing. Martin Vacek			
Název stavby:			II/426 Bzenec - Oprava mostu ev.č. 426-005	
Stavební objekt			Kraj:	JIHMORAVSKÝ
Název dokumentu			Formát	5 A4
			Datum	12/2015
			Číslo střediska	AT. M1
Zábradelní svodidlo			Měřítka	1:10,50
			Č. výkresu:	8
Č. zakázky:	Č. objektu:	Stupeň:	Členění:	Č. paré:
L-15-053-000		PDPS		